



LIVRET D'ACCUEIL APPRENANT
Pour toutes les formations se déroulant
dans le CARGO

157 boulevard Macdonald
75019 - Paris

Anemo CQ S.A.S.

Organisme de formation

Tél. : + 33 (0) 1 71 97 67 09

Courriel : formation@anemo-cq.fr

Site Internet : www.anemo-cq.fr

PLAN DU REZ-DE-CHAUSSÉE - niveau 0



PLAN DU REZ-DE-CHAUSSÉE - niveau 1

LEGENDE :

- Salle de formation
- Bureau d'Anemo
- Réfectoire
- Toilettes



SOMMAIRE

INTRODUCTION – Accueil du stagiaire

CHAPITRE I – Présentation de l'Organisme Formateur Anemo

- A. Historique de l'Organisme Formateur
- B. Missions et valeurs
- C. Personnes de contact

CHAPITRE II – Vie pratique du stagiaire

- A. Horaires
 - a. De l'accueil de l'établissement
 - b. De travail de la Responsable de l'Organisme Formateur Anemo
- B. Restaurant
 - a. Organisation
 - b. Lieux de restauration

CHAPITRE III – Informations complémentaires

- A. Démarche pédagogique – Les modalités
- B. Conseils en cas d'incendie
- C. Règlement intérieur

INTRODUCTION – Accueil du stagiaire

Madame, Monsieur,

Vous avez témoigné votre intérêt pour effectuer votre formation au sein de notre organisme de formation Anemo et nous vous en remercions. Notre établissement se pose désormais comme un Organisme formateur incontournable pour les entrepreneurs étrangers à Paris. En effet, les professionnels de Anemo, reconnus dans le monde de la création d'activité mettent leur expertise et leur savoir-faire à votre disposition pour une proposition de formation adaptée aux compétences et attentes visées par l'écosystème des start-ups parisien.

Soucieux du confort des apprenants et d'une pratique professionnelle attentive aux problématiques liées à leur prise en charge, l'Organisme Formateur Anemo propose un accompagnement individualisé. Par la mise en place du programme EDGE nous souhaitons donner aux entrepreneurs expatriés en France les moyens de faire croître et de développer leur entreprise. Avec EDGE, les participants font partie d'une communauté diversifiée et de l'écosystème entrepreneurial français.

Pour ce faire, nous proposons des sessions de formation, un soutien individuel, des ressources et des opportunités de réseautage aux participants du programme de 12 semaines.

Mais si notre engagement à votre service vous donne un certain nombre de droit, il vous impose également le respect de vos devoirs. La qualité de votre accueil est une réponse à cette problématique et nous sommes ravis de vous mettre à disposition ce livret dans l'esprit des valeurs humanistes qui nous animent.

Notre équipe est complétée par l'expertise d'un référent handicap qui répondra à toutes les sollicitations et questionnements en termes d'accueil de stagiaires en situation de handicap, le cas échéant.

Enfin, notre Comité Scientifique s'engage également dans cette démarche qualité en appréciant les programmes proposés et l'expertise des intervenants pour vous garantir une formation de qualité et en parfaite adéquation avec vos attentes.

Bienvenu(e) au sein de l'Organisme formateur Anemo et très bon stage parmi nous.

CHAPITRE I – Présentation de l'Organisme Formateur Anemo

A. Historique de l'Organisme Formateur

« Nous avons fait appel à ANEMO dont nous connaissons la maîtrise des questions d'interculturalité » -PHILIA

Anemo est un organisme de formation spécialisé dans l'intelligence culturelle qui propose de donner aux organisations publiques et privées les moyens de développer les compétences interculturelles des collaborateurs pour faire de la diversité un levier de performance et d'innovation, à travers une offre de formation et de coaching.

Fondée sur une approche pédagogique innovante tirant parti des neurosciences sociales et des méthodes de micro-apprentissage, Anemo cherche à transformer la diversité culturelle et cognitive des équipes en ressource pour les organisations. Organisme de

formation certifié Qualiopi, Anemo œuvre pour transformer la diversité culturelle en véritable ressource pour la société. Attaché à notre cœur de métier, l'Organisme Formateur propose alors un panel diversifié et complet de formations porté par de nombreux professionnels internationaux.

B. Notre mission et nos valeurs

Accueil **Diversité** Autonomie
SAVOIR FAIRE égalité engagement
 pédagogie confiance expertise Professionnalisme
CARACTERISTIQUES HUMAINES ET RELATIONNELLES
 Qualité Ecoute et adaptabilité Partage
 proximité **COMPÉTENCE** respect

C. Personnes de contact

La loi du 11 février 2005 pour l'égalité des droits et des chances, la participation et la citoyenneté des personnes handicapées définit le handicap comme « toute limitation d'activité ou restriction de participation à la vie en société subie dans son environnement [...] »

Elle énonce également des principes fondamentaux pour répondre aux attentes et aux besoins des personnes en situation de handicap :

- le principe du droit à la compensation des conséquences du handicap,
- la généralisation du principe d'accessibilité quel que soit le handicap.

Depuis, des évolutions ont été opérées, tant au niveau des exigences portées auprès des opérateurs de formation qu'au niveau des dispositifs mis en place par l'AGEFIPH.

Plus d'informations ?

Réfèrent handicap Anemo CQ S.A.S. -

Zohra Kabir

01 71 97 67 09

handicap@edgeprogramme.eu

Pour toute autre question relative à la formation, l'organisation et/ou la validation des acquis, contactez notre référente administrative (EN/FR)

Antoine Akiki : 01 71 97 67 09

aakiki@edgeprogramme.euOu bien notre réfèrent pédagogique (EN/FR) Gyna

Montoya : 01 71 97 67 09

gmontoya@edgeprogramme.eu

CHAPITRE II – Vie pratique du stagiaire

A. Horaires

De l'accueil de l'établissement / horaires des formations

L'espace de formation ouvre les portes aux participants 30 minutes avant le démarrage de chaque Séance.

La programmation peut être modifiée selon les desideratas des participants après en avoir informé le formateur référent et en accord avec l'ensemble du groupe.

Horaires de travail de l'équipe responsable du programme EDGE

	LUNDI	MARDI	MERCREDI	JEUDI	VENDREDI
Matin		8h30 – 12h30	8h30 – 12h30	8h30 – 12h30	8h30 – 12h00
Après-midi		14 h – 17 h 30	8h30 – 12h30	14 h – 17 h	13 h 30 – 17 h 30

Pour toute demande, vous pouvez contacter **Gyna montoya**, responsable du programme EDGE au 06 59 99 98 15 ou par mail : gmontoya@edgeprogramme.eu

B. Restauration

Organisation

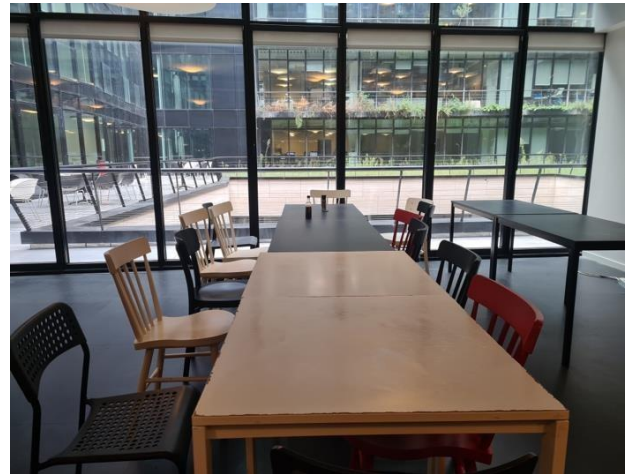
Une cafétéria est située au premier étage, près de la salle de formation.

Une collation vous sera proposée dans le cadre des formations présentiels (matinée et/ou l'après-midi).

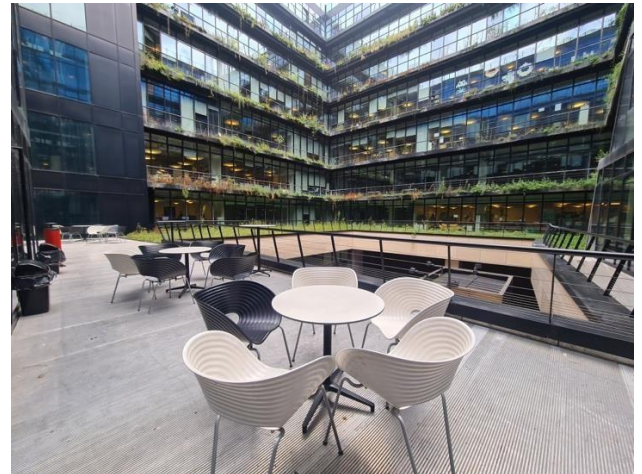
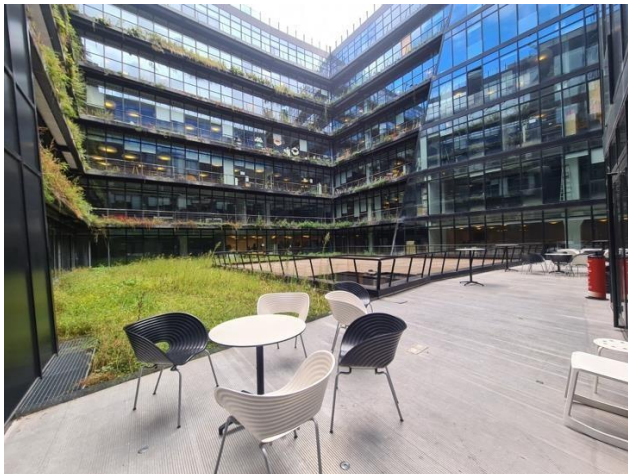
Lieux de restauration et pause

Deux lieux identifiés sont mis à la disposition des stagiaires pour leur restauration :

- cafétéria est situé au premier étage



- Espace extérieur



CHAPITRE III – Information complémentaires

A. Démarche pédagogique

L'OF Anemo est un organisme de formation spécialisé dans les formations interculturelles et l'éducation des adultes (ou andragogie). Nos **modalités pédagogiques** proposées, **inspirés des bonnes pratiques européennes (cf. Erasmus+)** se déclinent ainsi :

La formation est structurée sur un modèle hybride (à la fois en présentiel et en distanciel) et personnalisé pour plus de rapidité, souplesse et des feedbacks immédiats.

- Formation présentielle en groupe d'entrepreneurs :
 - Travail en sous-groupe
 - Inclusion des expériences propres des participants
- Coaching individuel (distanciel ou présentiel) :
 - Analyse et retour d'expériences
 - Construction d'une feuille de route et suivi personnalisé
 - Identification des motivations et des points d'attention
- Micro-leçons distancielles (à travers une application Mobile)
 - Présentations basées sur des modèles scientifiques
 - Gamification

Les méthodes pédagogiques utilisées par les formateurs sont référencées dans les fiches programmes remises aux apprenants et peuvent être adaptées selon la constitution du groupe, en fonction du message à transmettre ou de la cible d'apprenants visés. Elles peuvent être, par exemple :

Affirmative : Basée sur l'exposé, cette méthode est utilisée par le **formateur** au cours d'une formation, pour des actions d'information ou pour des apports théoriques. Le formateur veille dans son intervention, à structurer son discours pour permettre une assimilation plus aisée et efficace, à faire preuve de clarté pour être accessible et compréhensible par tous, à illustrer les apports théoriques par des images, des comparaisons et des anecdotes pour rendre l'exposé plus vivant et en faciliter la compréhension et la mémorisation. Le formateur prévoit également un temps pour les questions.

Interrogative : Permet aux participants de découvrir par eux-mêmes des contenus nouveaux. Le **formateur** transmet un savoir à travers des questions qui permettent aux participants de réfléchir et de trouver des réponses pertinentes. Il utilise la reformulation pour s'assurer de la bonne compréhension mutuelle et pousser les participants à aller jusqu'au bout de leurs idées. Le formateur veille ainsi à la participation de tous.

Démonstrative : Les participants apprennent par la pratique puisque cette méthode est basée sur des exercices. Le formateur peut ainsi montrer l'exercice à réaliser et ensuite décomposer chaque étape à réaliser en détaillant les points clés de la démonstration. Il fait faire aux participants l'exercice et le refait avec lui afin de corriger les incompréhensions et/ou maladresses. Il est important que le formateur puisse utiliser le matériel que les apprenants utiliseront sur leur lieu de travail.

Applicative : Dans la méthode applicative, les participants mettent en œuvre ce qu'ils viennent d'apprendre. Ceci est possible via des exercices, des études de cas, des jeux adaptés, des jeux de rôles, des simulations. Le formateur explique le travail à faire en notant les étapes sur un tableau et indique le temps donné pour réaliser le travail.

La méthode heuristique : Cette méthode suscite l'imagination des apprenants pour les mener à de nouvelles découvertes. Différentes techniques peuvent être utilisées comme :

- Le brainstorming : le groupe s'exprime sur un sujet donné et le formateur inscrit au tableau les différentes réflexions de manière synthétique afin de mettre en lumière les connaissances, les compléter et tirer les conclusions générales.
- Le scénario catastrophe : le formateur peut alors proposer au groupe d'imaginer les catastrophes qui pourraient survenir dans une situation donnée et invite le groupe à chercher ce qu'il faudrait mettre en œuvre pour parer à ces situations.

B. Conseils en cas d'incendie

En cas d'incendie, gardez votre calme et prévenez immédiatement les personnels présents. Fermez les portes et les fenêtres pour éviter les appels d'air. En cas d'évacuation, suivez bien les consignes données par le référent de l'établissement et les sapeurs-pompiers. N'empruntez pas les ascenseurs et éloignez-vous des portes se trouvant dans les couloirs (fermeture automatique).

C. Règlement intérieur

- **Cf. Annexe 1 mise à disposition en version papier dans les locaux** : Brochure Règlement Intérieur Anemo. Si vous souhaitez une version papier pour vous, n'hésitez pas à la demander à l'équipe pédagogique du programme EDGE.

Ce règlement intérieur doit être respecté par toute personne salariée ou apprenante accueillie dans notre établissement.

ATTENTION : Certaines rubriques ne concernent que les salariés.